

EATON

Holec

Xiria 24 kV Ring Main Unit

Product Focus

- Visoka sigurnost
- Bez održavanja
- Sigurna i vidljiva izolacija i uzemljenje
- Ekoloski bezbedno
- Kompaktnih dimenzija
- Prikladno za sisteme daljinskog upravljanja (SDU)
- Vakuum tehnologija



Eaton Electric B.V.

Eaton elektro divizija je globalni lider u distribuciji električne energije, postrojenjima za poboljšanje kvaliteta električne energije, kontroli i proizvodima za industrijsku automatizaciju i podršku. Eaton-ove svetske proizvodne linije, koje obuhvataju Cutler Hammer®, Moeller®, Powerware®, Holec®, MEM®, Santak® i MGE Office Protection Systems™, pružaju rešenja orijentisana prema korisniku - PowerChain Management® - rešenja koja imaju ulogu da služe potrebama za energijom data centara, industrije, institucija, vlada, poslovnih i stambenih objekata, kao i OEM tržišta širom sveta.

Eaton Korporacija je kompanija koja nudi različite sisteme upravljanja energijom i u 2009. godini je imala prodaju od 11,9 milijardi US\$. Eaton je globalni tehnološki lider u električnim sistemima za kvalitet električne energije, distribuciju i kontrolu; hidraulične komponente, sisteme i servise za industrijsku i prenosivu opremu; vazduhoplovni gorivni, hidraulični i pneumatski sistemi za komercijalnu i vojnu upotrebu; kamionski i automobilski pogonski sistemi za bolje performance, smanjenu potrošnju i bezbednost vozila. Eaton ima oko 70.000 zaposlenih i prodaje svoje proizvode u više od 150 zemalja sveta. Za više informacija, posetite www.eaton.com

XIRIA : Pametno rešenje

Xiria je ime nove generacije Ring Main Unit-a (RMU) koju proizvodi Eaton Holec. Ona se odlikuje visokim stepenom funkcionalne bezbednosti i pogodna je za aplikacije do 24 kV. Xiria je uz to prilično kompaktno rešenje. Isporučuje se u izvedbi dva, tri, četiri i pet panela. Primarni delovi (koji su pod naponom) i mehanizam rasklapanja se nalaze u potpuno oklopljenom kućištu koje štiti sistem od uticaja okruženja.

Na raspolaganju su paneli u dve verzije.

- Vakuumski rastavljač za kablovsko polje.
- Vakuumski prekidač za zaštitu transformatora i kablovskih vodova.

Obe varijante panela se mogu isporučivati u konfiguraciji koja je zahtevana od strane korisnika.



Xiria je izuzetno dobro dizajniran i moderan sistem. Na primer, prilikom razvijanja kompletnog rešenja, uporno smo insistirali na rešenju sa elektronskim zaštitnim relejem. Ovo je moderna, bezbedna i prilagodljivija zamena zaštiti sa visokoučinskim osiguračima.

Pored toga, relej omogućava veoma jednostavno prilagođenje Xiria-e automatizovanim distributivnim mrežama. Ove specifične karakteristike svrstavaju Xiria-u u sistem jednostavan za korišćenje koji u potpunosti odgovara promenljivim zahtevima elektrodistributivnih sistema, kako sada, tako i u budućnosti.

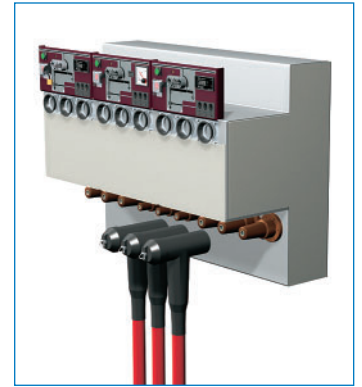




Bez održavanja

Svi delovi pod naponom i rasklopni mehanizmi Xiria postojenja su smešteni u potpuno zaptivenom kućištu, koje štiti od prašine, vlage i ostalih uticaja okoline čime se smanjuje negativan uticaj na funkcionalnost (rad) postrojenja.

Prekidački mehanizam je sastavljen od minimalnog broja delova, i posebno je prilagođen uklapanju/isklapanju nakon dugog perioda neaktivnosti – upravo ono što se u praksi najčešće dešava. Šta više, mehanizam ne koristi nikakve lubrikante, što takođe doprinosi većoj sigurnosti u radu. Kako je Xiria sistem koji ne zahteva održavanje, značajno se smanjuju troškovi provere i održavanja sistema, a sve to bez negativnog uticaja na pouzdanost distributivne mreže. Ovo je posebno važno u današnjim uslovima deregulisanog tržišta električnom energijom.



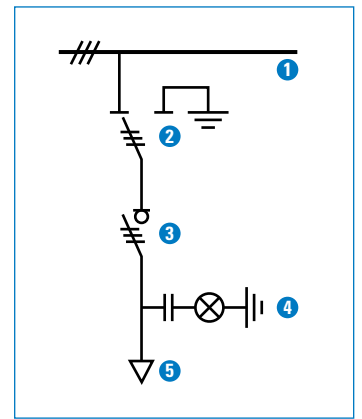
Trajno zapečaćeno kućište.



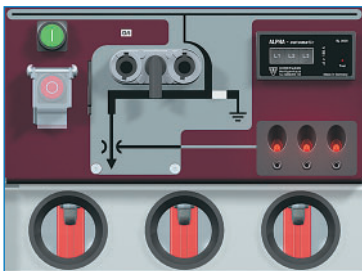
Potpuno bezbedno

Pri rukovanju kablovskim vodovima posebno je važno imati nedvosmisleni i tačnu indikaciju. Kad je u pitanju zaštita rukovaoca opremom Eaton Holec ne prepušta ništa slučaju. Upravo zato je Xiria opremljena prozorčićima za vizuelnu kontrolu rastavljenog stanja prekidačkog mehanizma između kablā i sabirničkog sistema.

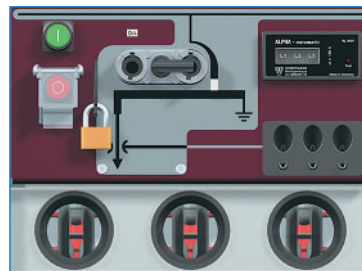
Vidljivo uzemljenje se ostvaruje preko prekidača ili rastavljača I time se eliminiše mogućnost pojave kratkog spoja prilikom uklapanja - uzemljenja. Xiria je dizajnirana sa potpuno zaptivenim metalnim kućištem u kombinaciji sa izolacijom faza svih primarnih delova. Ovo smanjuje rizik pojave interne greške na minimum i samim tim obezbeđuje visok stepen sigurnosti i raspoloživosti. Kućište otporno na električni luk, testirano po KEMA standardima takođe obezbeđuje dodatnu sigurnost za osoblje u održavanju.



- 1 Sabirnički sistem
- 2 Sabirnice/uzemljenje rastavljač
- 3 Vakuumski rastavljač ili prekidač
- 4 Detektor napona
- 5 Kablovska veza



Radni položaj.



Uzemljen.



Razvoj u sektoru distribucije

Električna energija je postala neizbežan deo modernog društva. Imati pouzdano, neprekidno napajanje energijom postaje svakim danom sve važnije. Sa aspekta energestkih kompanija i industrije ovo znači da se distributivna mreža svakodnevno susreće sa sve strožijim zahtevima. I to pre svega znaci da sigurnost i pouzdanost moraju biti primarno zadovoljeni. Kao posledicu liberalizacije energetskog tržišta imamo efekat da je električna energija na tržištu postala ekstremno komercijalni proizvod sa svim pojavama koje uz to idu. Tako da danas imamo situaciju da se mnogo više pažnje obraća na ukupne troškove eksploatacije i



Kompaktan dizajn

Xiria je jedna od najmanjih Ring Main Unit-a. Ovaj visok stepen kompaktnosti je direktan rezultat kombinacije tehnologija koje su korišćene od strane Eaton Holec-a – kontrola električnog polja, čvrsta izolacija i upotreba izuzetno kompaktnih vakuumskih ćelija za prekidače. Kompaktnost nudi direktne finansijske povoljnosti u novim objektima i prilikom rekonstrukcije postojeće transformatorske stanice jer je potrebna minimalna površina na podu koju zauzima postrojenje.



Kompaktan dizajn.



Spremna za automatizovane mreže

Xiria je kompletno spremna za upotrebu u potpuno automatizovanim mrežama. Mnogobrojne mogućnosti su raspoložive za sistem, zavisno od zahtevanog nivoa daljinske signalizacije i daljinske kontrole. Ove opcije su modularne, tako da se mogu lako i brzo nadograditi kasnije u toku eksploatacije. Na ovaj način Xiria ide u susret budućim razvojem automatizacije i kontrole rukovanja, tako da možete biti sigurni da nećete biti prepušteni standardima kontrole, prikaza i komunikacije koji su previše specifični ili čak zastareli.



Jednostavno podešavanje elektronskog zaštitnog releja.



Čisto i zeleno

Xiria je napravljena isključivo od materijala koji su ekološki bezbedni po okruženje. Medij za izolaciju je čist, suvi vazduh dok je medij za prekidanje vakuum. Na ovaj način Xiria odgovara zahtevima za održivost u sistemima distribucije električne energije. Ovo postrojenje se jednostavno može razmontirati na kraju njegovog eksploatacionog veka, dok se materijali koji su korišćeni mogu ponovo koristiti. Ova postrojenja se mogu reciklirati i na taj način umanjiti troškove i ekološke takse prilikom demontaže ovog postrojenja na kraju njegovog životnog veka.



Jasno obaveštenje o mogućnosti reciklaže.

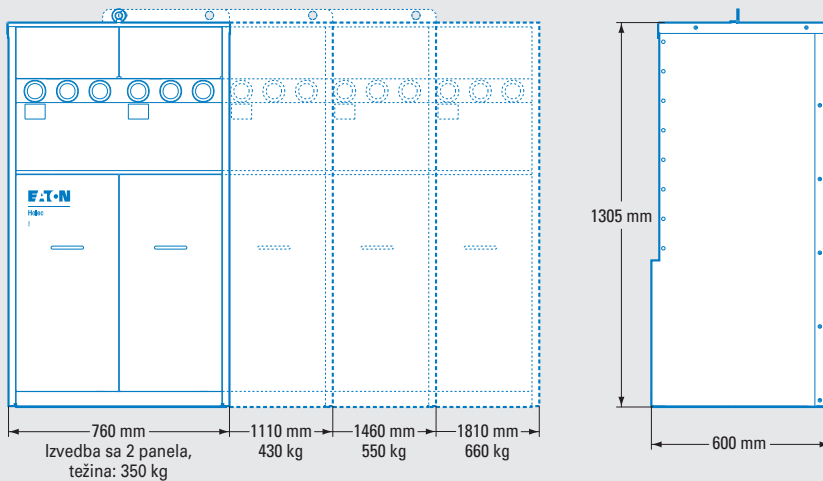
Xiria postrojenja se mogu koristiti u kompaktnim distributivnim trafo stanicama kao i u trafo stanicama u industriji. Xiria je takođe idealna za decentralizovane generatorske sisteme kao što su vetrogeneratori.

životni vek distributivne mreže nego što je to bio slučaj ranije. Xiria – sistem koji ne zahteva održavanje je odgovor Eaton Holec-a na to. Održivost i zaštita životne sredine postaju sve važniji faktori u izboru materijala za prekidače. Eaton Holec je ovaj kriterijum uzeo za polaznu tačku u dizajniranju nove generacije ring main unita – kako u procesu proizvodnje, tako i eksploatacije u celom životnom veku jedinice, uključujući i recikliranje materijala koji se koriste.

Na osnovu ovih postavki, Eaton Holec je lansirao Xiriu – sistem koji odgovara sadašnjem i budućem razvoju na liberalizovanom energetsom tržištu.



Dimenzije (mm)



Tehnički podaci

Xiria						
Opšti podaci						
Nazivni napon	kV	3,6	7,2	12	17,5	24
Podnosivi kratkotrajni udarni napon	kV	40	60	75/95	95	125
Podnosivi napon industrijske frekvencije	kV	10	20	28	38	50
Nazivna frekvencija	Hz	50/60	50/60	50/60	50/60	50/60
Otpornost na kratki spoj	kA-s	20-1	20-1	20-1	16-1	16-1
Sabirnički sistem						
Nazivna struja	A	630	630	630	630	630
Nazivna kratkotrajna podnosiva struja	kA-s	20-3	20-3	20-3	16-3	16-3
Nazivna vršna podnosiva struja	kA	50	50	50	40	40
Prekidač						
Nazivna struja	A	200/500	200/500	200/500	200/500	200/500
Nazivna struja prekidanja	kA	20	20	20	16	16
Nazivna struja uklapanja pri kratkom spoju	kA	50	50	50	40	40
Nazivna kratkotrajna podnosiva struja	kA-s	20-3	20-3	20-3	16-3	16-3
Teretna sklopka (sklopka rastavljač)						
Nazivna struja	A	630	630	630	630	630
Nazivna struja prekidanja pri $\cos\phi$ 0,7 A	A	630	630	630	630	630
Nazivna struja uklapanja pri kratkom spoju	kA	50	50	50	40	40
Nazivna kratkotrajna podnosiva struja	kA-s	20-3	20-3	20-3	16-3	16-3

Xiria je napravljena u skladu sa sledećim međunarodnim standardima

IEC 62271-1	Common specifications
IEC 62271-200	Metal-enclosed switchgear
IEC 62271-304	Severe climatic conditions
IEC 62271-100	Circuit-breakers (M1/E2)
IEC 60265-1	Switches (M1/E3)
IEC 62271-102	Disconnecter/Earthing switch (M0)
IEC 62271-102	Earthing via vacuum bottle (E2)
IEC 60529	Degree of protection
IEC 60044-1	Current transformers
EN 50181	Cable cones

Classification according to IEC 62271-200

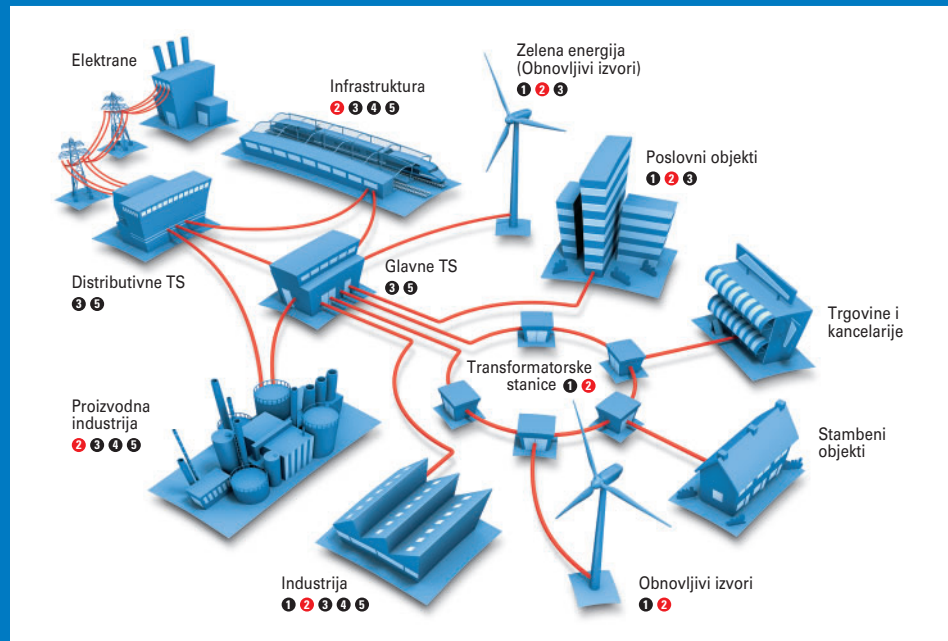
Loss of Service Continuity	LSC2B
Partition Class	PM
Internal arc	IAC AFL 20/16 kA-1 s



Eaton elektro divizija je globalni lider u distribuciji električne energije, postrojenjima za poboljšanje kvaliteta električne energije, kontroli i proizvodima za industrijsku automatizaciju i podršku. Eaton-ove svetske proizvodne linije, koje obuhvataju Cutler Hammer®, Moeller®, Powerware®, Holec®, MEM®, Santak® i MGE Office Protection Systems™, pružaju rešenja orijentisana prema korisniku - PowerChain Management® - rešenja koja imaju ulogu da služe potrebama za energijom data centara, industrije, institucija, vlada, poslovnih i stambenih objekata, kao i OEM tržišta širom sveta.

Eaton Korporacija je kompanija koja nudi različite sisteme upravljanja energijom i u 2009. godini je imala prodaju od 11,9 milijardi US\$. Eaton je globalni tehnološki lider u električnim sistemima za kvalitet električne energije, distribuciju i kontrolu; hidraulične komponente, sisteme i servise za industrijsku i prenosivu opremu; vazduhoplovni gorivni, hidraulični i pneumatski sistemi za komercijalnu i vojnu upotrebu; kamionski i automobilski pogonski sistemi za bolje performance, smanjenu potrošnju i bezbednost vozila. Eaton ima oko 70.000 zaposlenih i prodaje svoje proizvode u više od 150 zemalja sveta. Za više informacija, posetite www.eaton.com

Eaton Holec srednjenaponski proizvodi u lancu snabdevanja električnom energijom



Eaton Electric d.o.o.
Rumski drum 13
22000 Sremska Mitrovica
Srbija
Tel: 011 3777 005, 3777 022
officebelgrade@eaton.com



1 Magnefix



2 Xiria



3 SVS



4 Unitole



5 MMS



www.eatonelectrical.com

© 2010 Eaton Electric B.V.
All rights reserved.

Obrazac 994 153 E/SG
March 2010

Usled neprekidnih istraživanja i politike unapređenja svojih rešenja Eaton zadržava pravo da napravi izmene u dizajnu i specifikaciji proizvoda bez prethodnog pismenog obaveštenja.